

東関東自動車道 鉾田標識工事

参考図

令和 6 年 4月

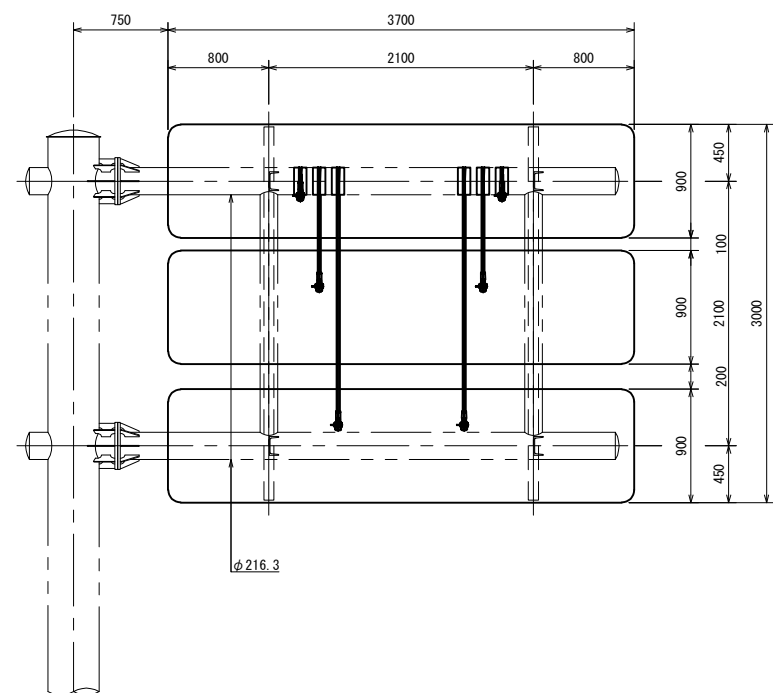
東日本高速道路株式会社 関東支社
つくば工事事務所

目次

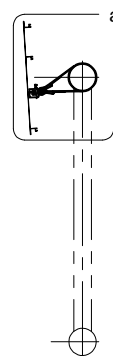
1. 落下防止対策図	1
2. 吹流し柱詳細図	2
3. 工事用本線進入路詳細図	3 ~ 8
4. 鉾田IC 施工STEP図	9 ~ 11

S=1:60

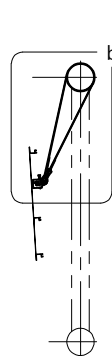
落下防止対策図



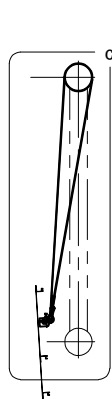
一段目



二段目



三段目



a -DETAIL S=1:20

b -DETAIL S=1:20

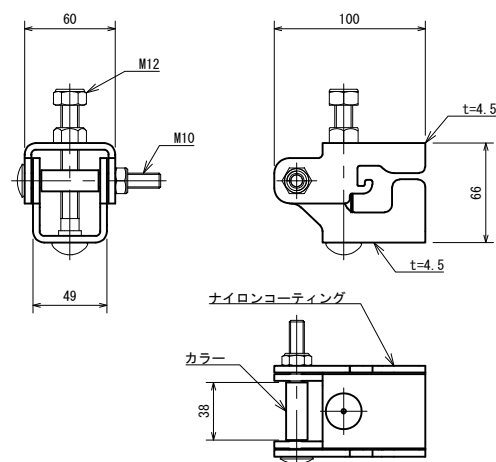
c -DETAIL S=1:20

MATERIAL LIST					
KIND	DIMENSION	WEIGHT (K. G)	NUM BER	TOTAL WEIGHT	NOTE
ステンレスワイヤー	$\phi 4.0$ (7x19 SS/0)	1.8 (m)	2	3.6 (m)	(L1寸法)
ステンレスワイヤー	$\phi 4.0$ (7x19 SS/0)	2.9 (m)	2	5.8 (m)	(L1寸法)
ステンレスワイヤー	$\phi 4.0$ (7x19 SS/0)	5.0 (m)	2	10.0 (m)	(L1寸法)
シンブル	A-12	-	12	-	
シンブルロック	SL4-S	-	12	-	
金具	落下防止金具	-	6	-	一式
絶縁テープ	W=100	-	6	-	

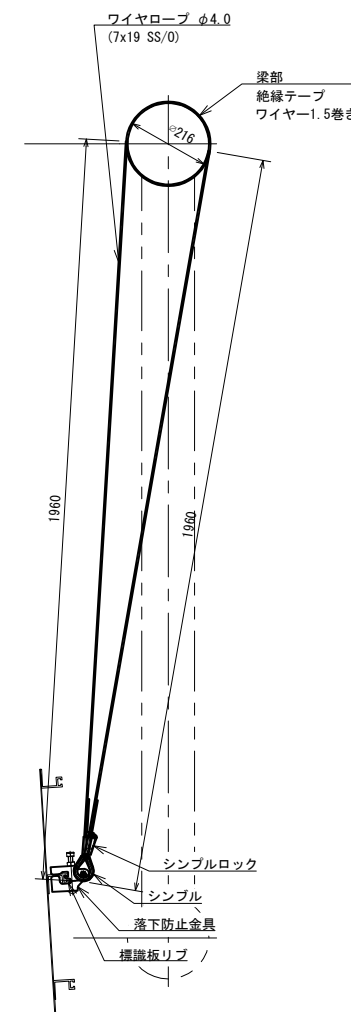
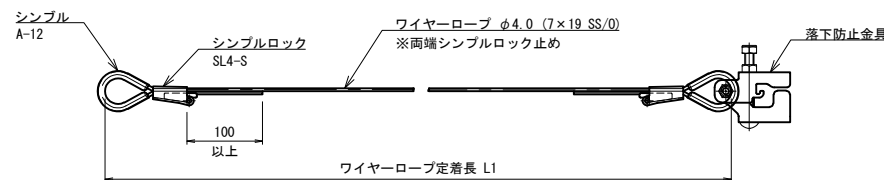
注意：
(1) 標識板内容により、基板寸法が異なる為、ワイヤー長(L1寸法)は参考値を示す。
製作メーカー等確認し決定すること。
(2) ワイヤー取付箇所はバランス良く配置し、標識板の縫ぎ目等を避け設置すること。

(1基当り)

落下防止金具詳細図 S=1:5



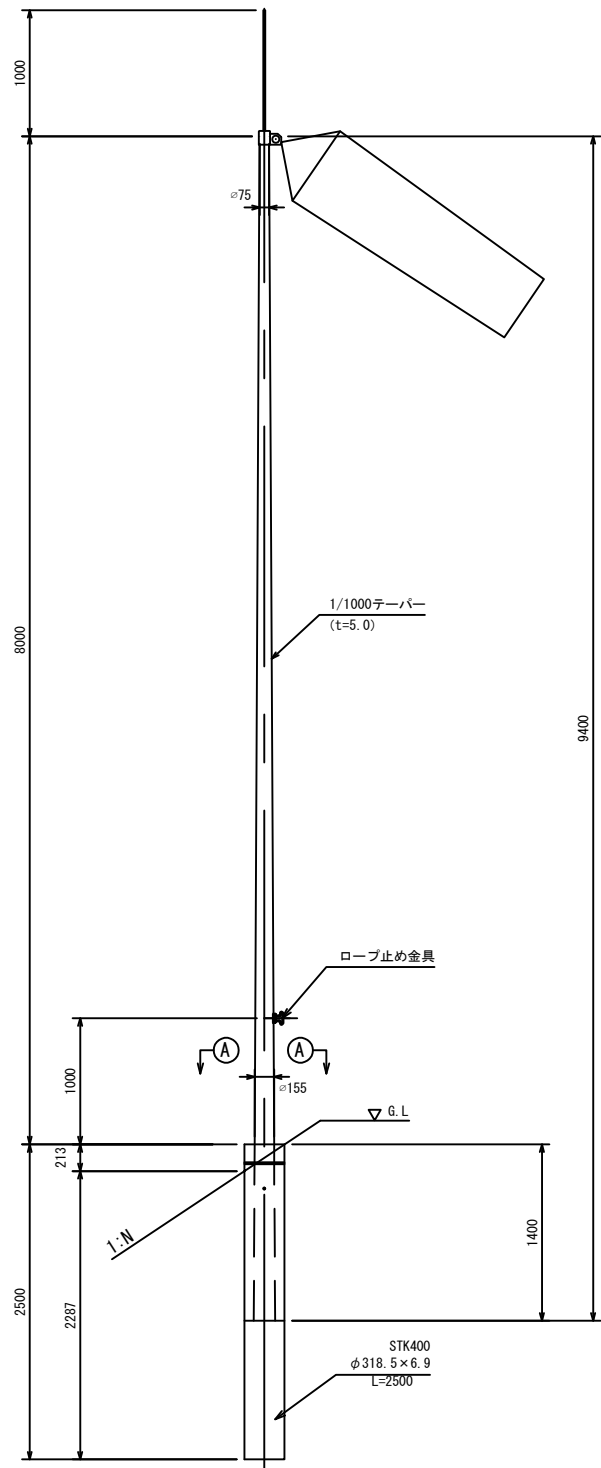
ワイヤー組立図 S=1:10



東 関 東 自 動 車 道 鈴 田 標 識 工 事			
図面の種類	落下防止対策図		
縮 尺	図示	図面番号	1 / 11
設計会社名	大成エンジニアリング株式会社		
施工会社名			
事務所名	東日本高速道路株式会社 関東支社 つくば工務事務所		

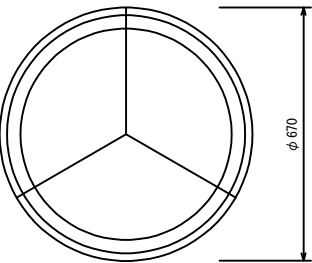
吹流し柱詳細図

正面図 縮尺 1:60

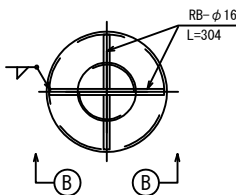


注記
1. 特記無きボールの材質は、SS400又はSTK400・STKR400とする。
2. ボールの表面処理は、溶融亜鉛めっき (JIS H8641 2種 HDZ177) とする。

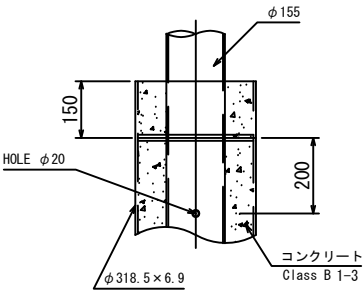
正面図 (口径) 縮尺 1:20



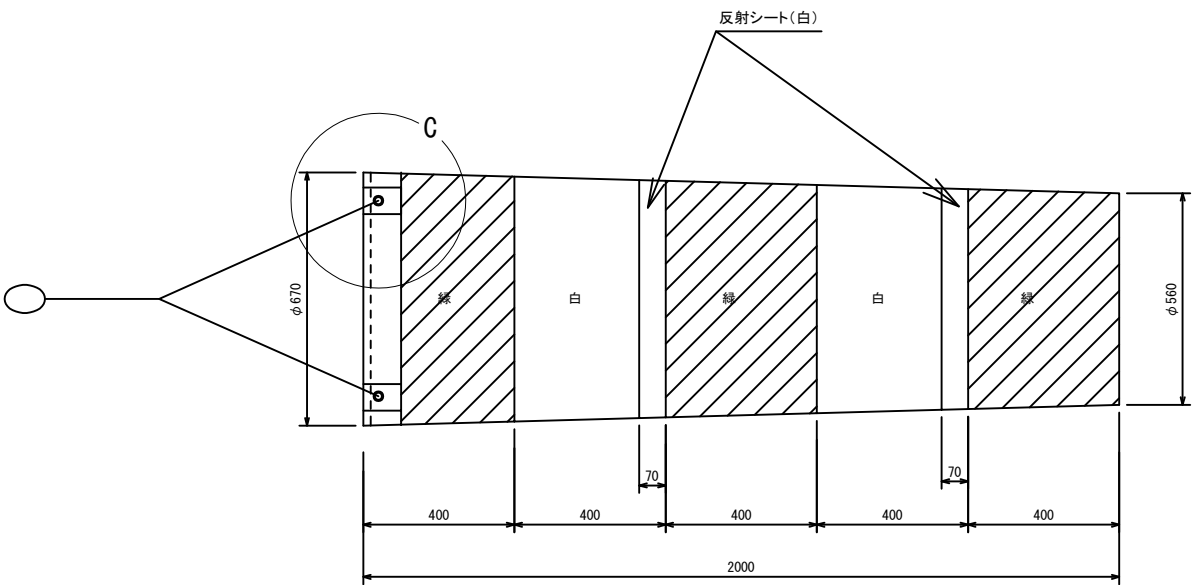
①-①断面 縮尺 1:20



②-②断面 縮尺 1:20

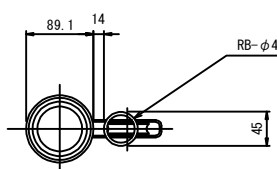
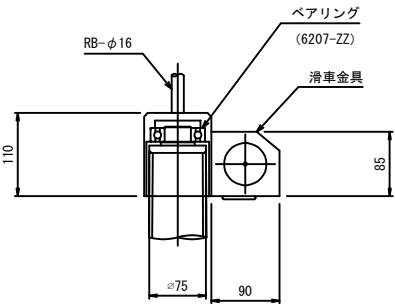


全体図 縮尺 1:20

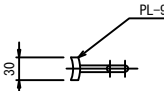


仕 様	
本体地 (布地)	メッシュ ポリエステル 100% (クラフトル)
藤 枠	径20mm、硬材上質のもの
反 射 式	反射シート (白)
加 工	縫 製

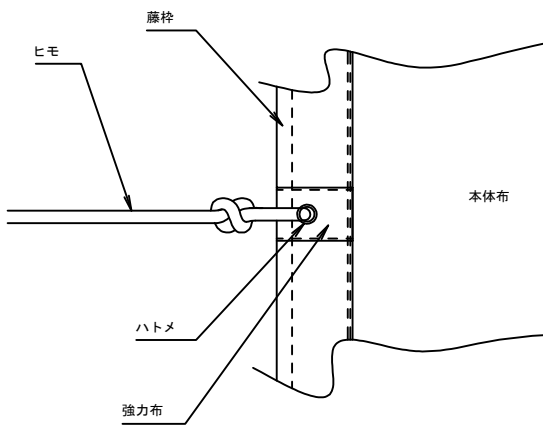
頭部取付金具詳細図 縮尺 1:10



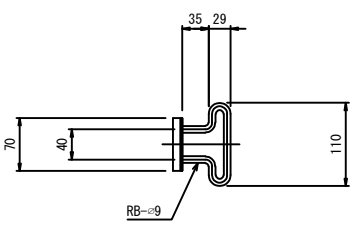
ロープ止め金具詳細図 縮尺 1:10



C部詳細図 縮尺 1:10



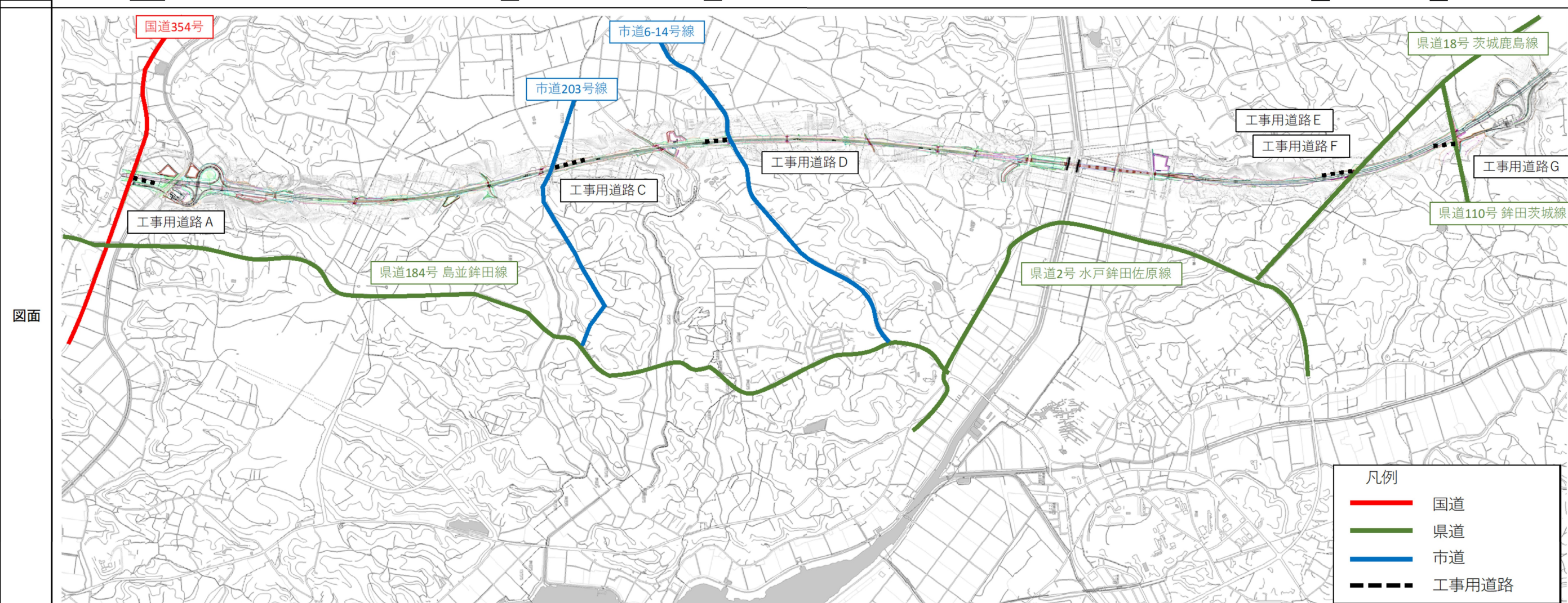
MATERIAL LIST					
KIND	DIMENSION	WEIGHT (K. G.)	NUMBER	TOTAL WEIGHT	NOTE
吹流し柱					
STK	φ155~75×5.0×8000	141.0	1	141.0	POST
PIECE	頭部取付金具	-	1	-	
PIECE	ロープ止め	-	1	-	
PIECE	吹流し	-	1	-	
基礎					
STK	φ318.5×6.9×2500	132.5	1	132.5	
CONCRETE CLASS B1-3		-	1	0.08m3	



東 関 東 自 動 車 道 鈴 田 橋 識 工 事			
図面の種類	吹流し柱詳細図		
縮 尺	図示	図面番号	2 / 11
設計会社名	大成エンジニアリング株式会社		
施工会社名			
事務所名	東日本高速道路株式会社 関東支社 つくば工 事 務 所		

工事用本線進入路

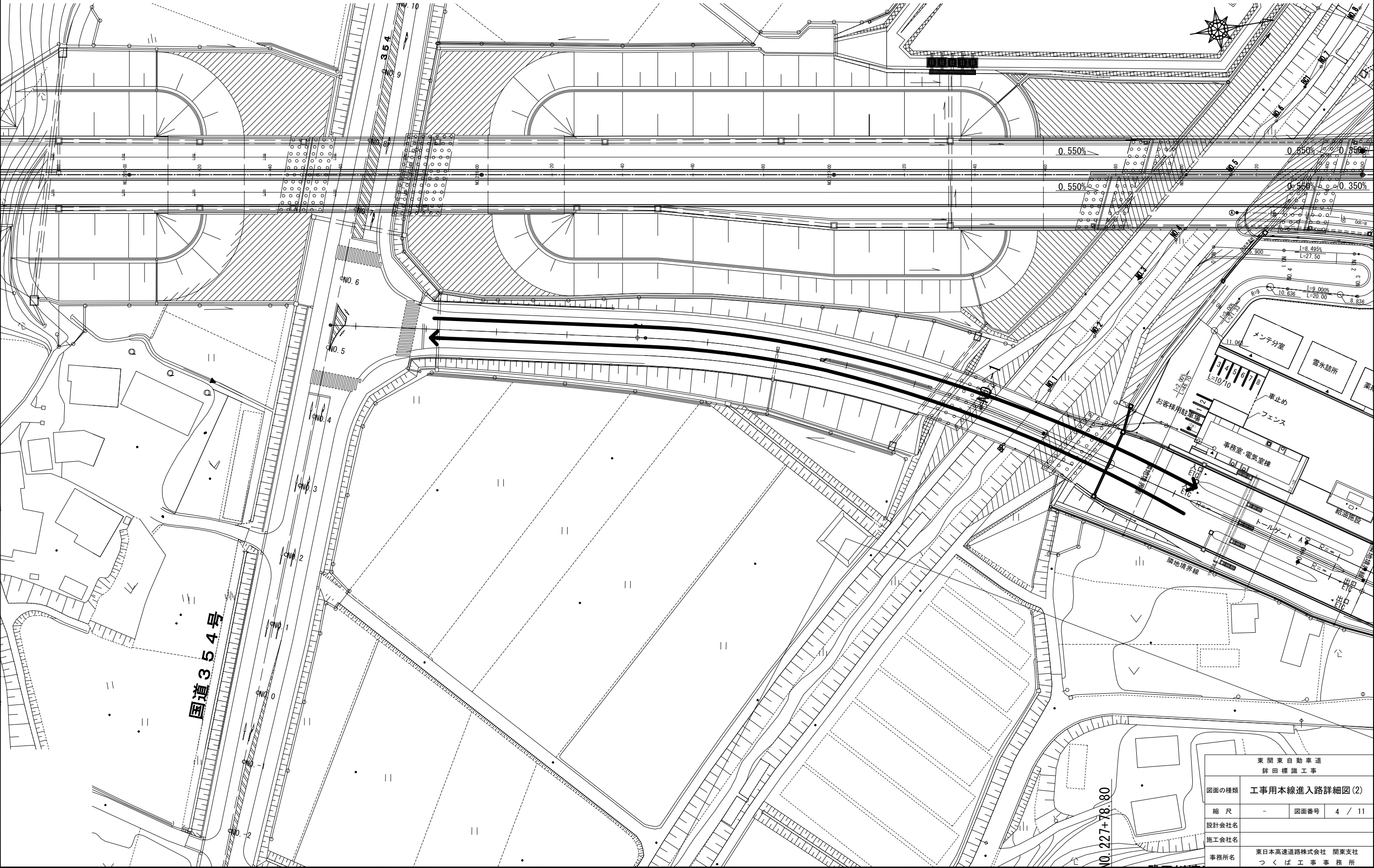
構造	北浦IC		盛土		切土										切・盛		切土										橋梁・盛土				盛土		切土										鉾田IC						
距離	No.228 No.229 No.230 No.231 No.232 No.233 No.234 No.235 No.236 No.237 No.238 No.239 No.240 No.241 No.242 No.243 No.244 No.245 No.246 No.247 No.248 No.249 No.250 No.251 No.252 No.253 No.254 No.255 No.256 No.257 No.258 No.259 No.260 No.261 No.262 No.263 No.264 No.265 No.266 No.267 No.268 No.269 No.270 No.271 No.272 No.273 No.274 No.275 No.276 No.277 No.278 No.279		No.280 No.281 No.282 No.283 No.284 No.285 No.286 No.287 No.288 No.289 No.290 No.291 No.292 No.293 No.294 No.295 No.296 No.297 No.298 No.299 No.300 No.301 No.302 No.303		STA.23 STA.24 STA.25 STA.26 STA.27 STA.28 STA.29 STA.30 STA.31 STA.32																																												
計画																																																	
交差道路	国道354号		市道203号線										市道6-14号線														県道18号線										県道110号線												



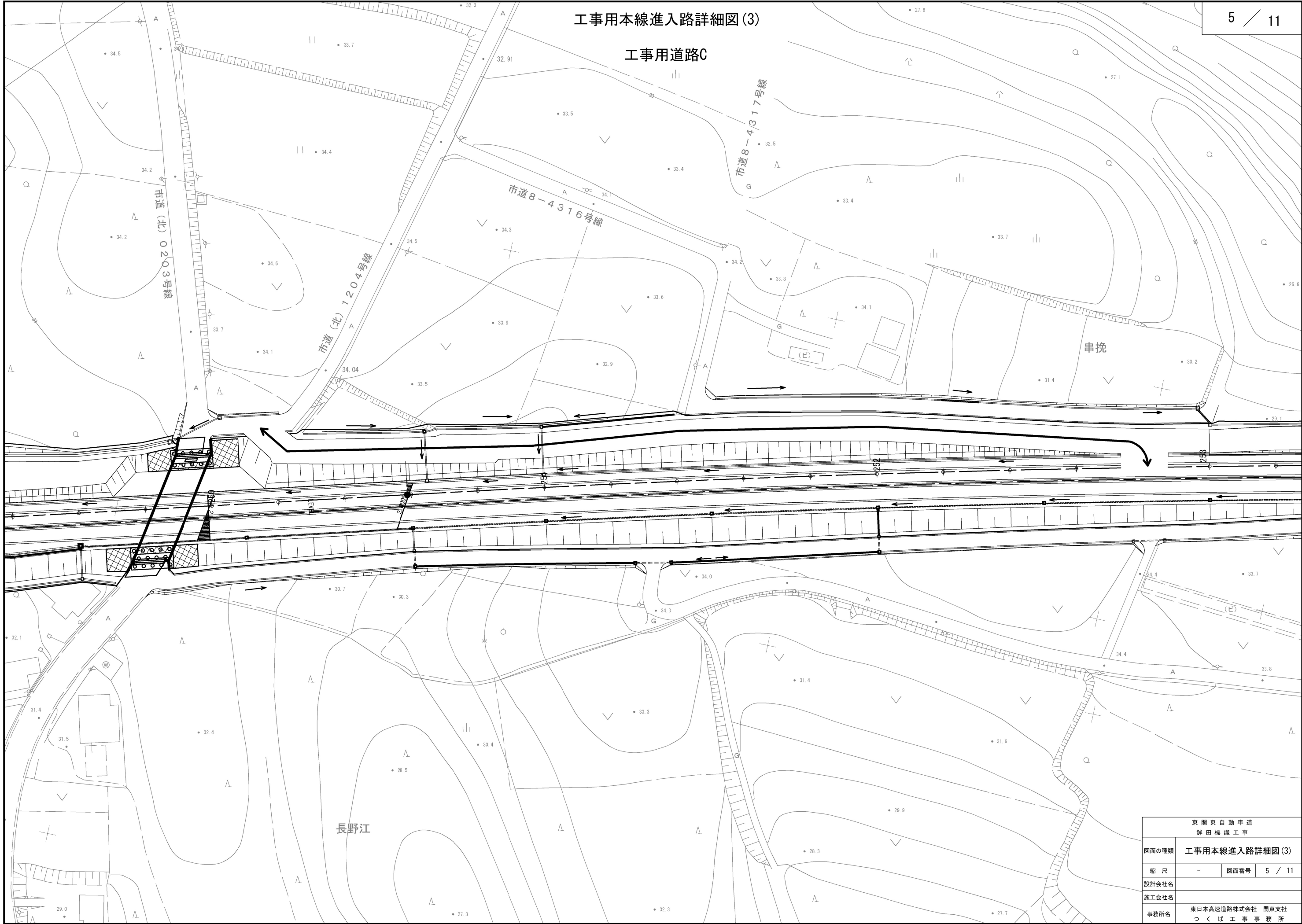
東 関 東 自 動 車 道 鈺 田 標 識 工 事			
図面の種類	工事用本線進入路詳細図(1)		
縮 尺	-	図面番号	3 / 11
設計会社名			
施工会社名			
事務所名	東日本高速道路株式会社 関東支社 つくば工事事務所		

工事用本線進入路詳細図(2)

工事用道路A
((仮称) 北浦IC)



東 関 東 自 動 車 道 銚 田 標 識 工 事			
図面の種類	工事用本線進入路詳細図(2)		
縮 尺	-	図面番号	4 / 11
設計会社名			
施工会社名			
事務所名	東日本高速道路株式会社 関東支社 つくば工 事 事 務 所		



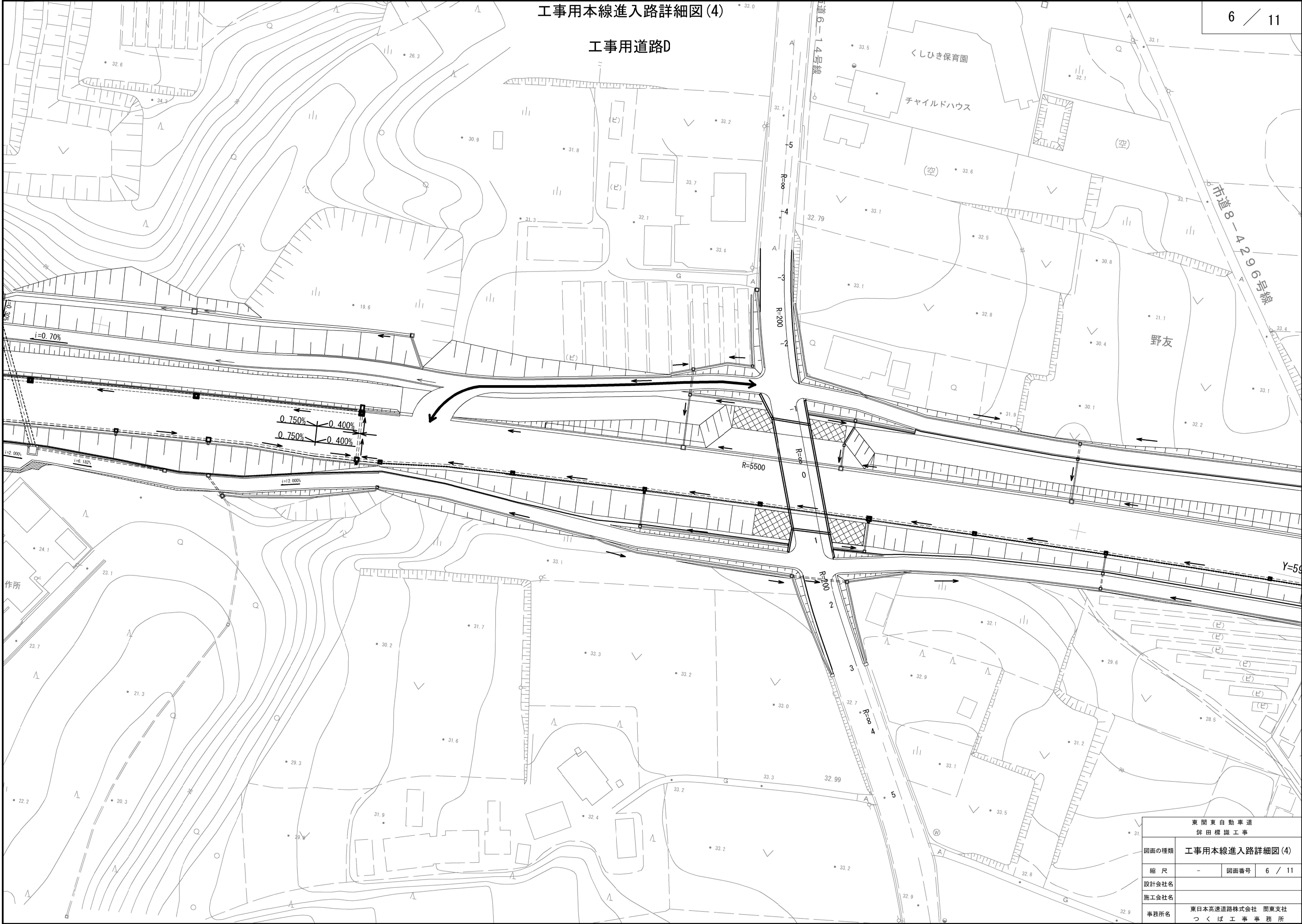
工事用本線進入路詳細図(3)

工事用道路C

東 関 東 自 動 車 道 銚 田 橋 識 工 事			
図面の種類	工事用本線進入路詳細図(3)		
縮 尺	-	図面番号	5 / 11
設計会社名			
施工会社名			
事務所名	東日本高速道路株式会社 関東支社 つくば工事事務所		

工事用本線進入路詳細図(4)

工事用道路D

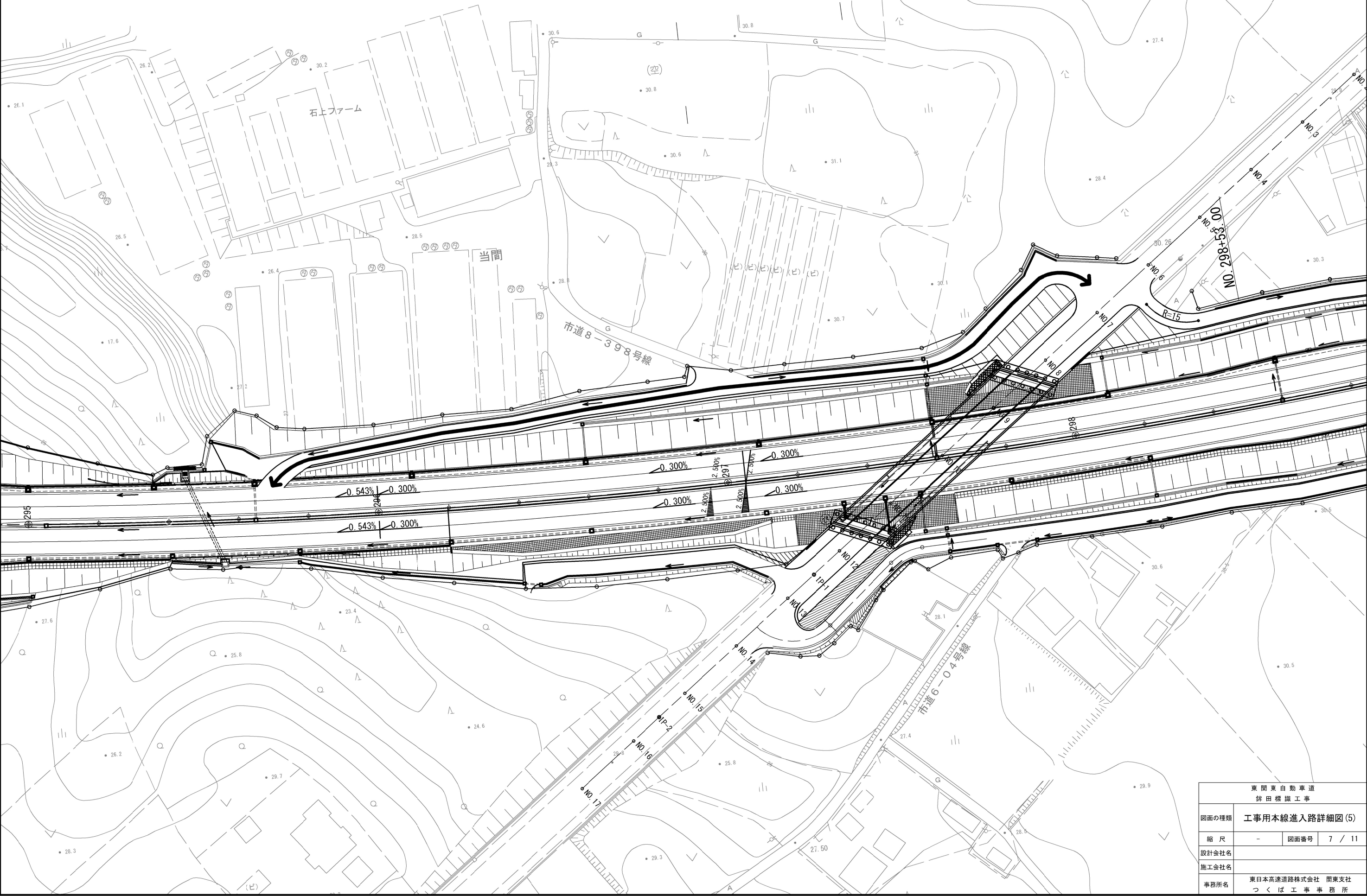


東 関 東 自 動 車 道 銚 田 橋 識 工 事	
図面の種類	工事用本線進入路詳細図(4)
縮 尺	- 図面番号 6 / 11
設計会社名	
施工会社名	
事務所名	東日本高速道路株式会社 関東支社 つくば工事事務所

工事用本線進入路詳細図(5)

工事用道路E, F

とつま
鉾田市当間

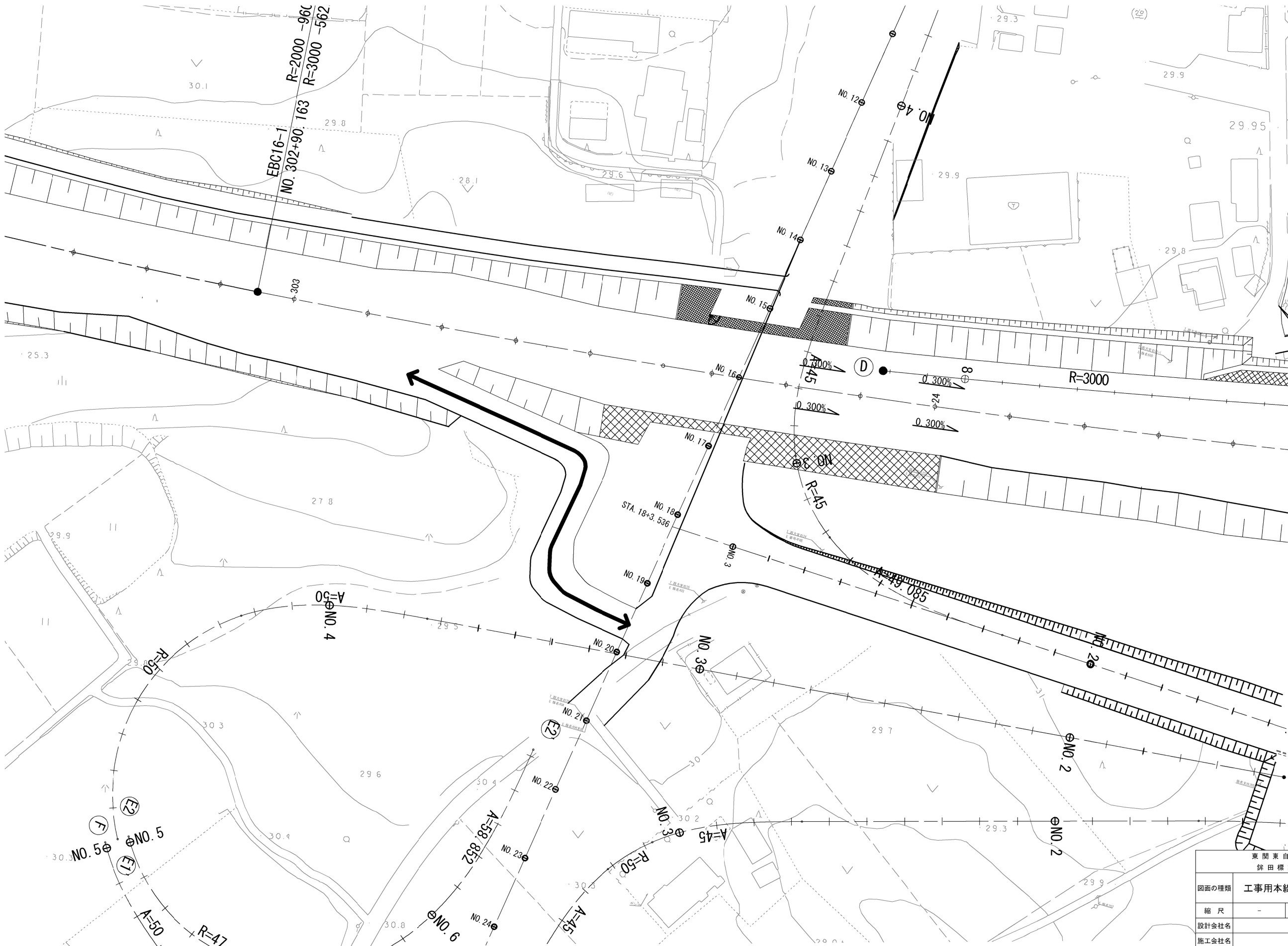


東 関 東 自 動 車 道 鉾 田 橋 梁 工 事			
図面の種類	工事用本線進入路詳細図(5)		
縮 尺	-	図面番号	7 / 11
設計会社名			
施工会社名			
事務所名	東日本高速道路株式会社 関東支社 つくば工事事務所		

工事用本線進入路詳細図(6)

工事用道路

(銈田 IC



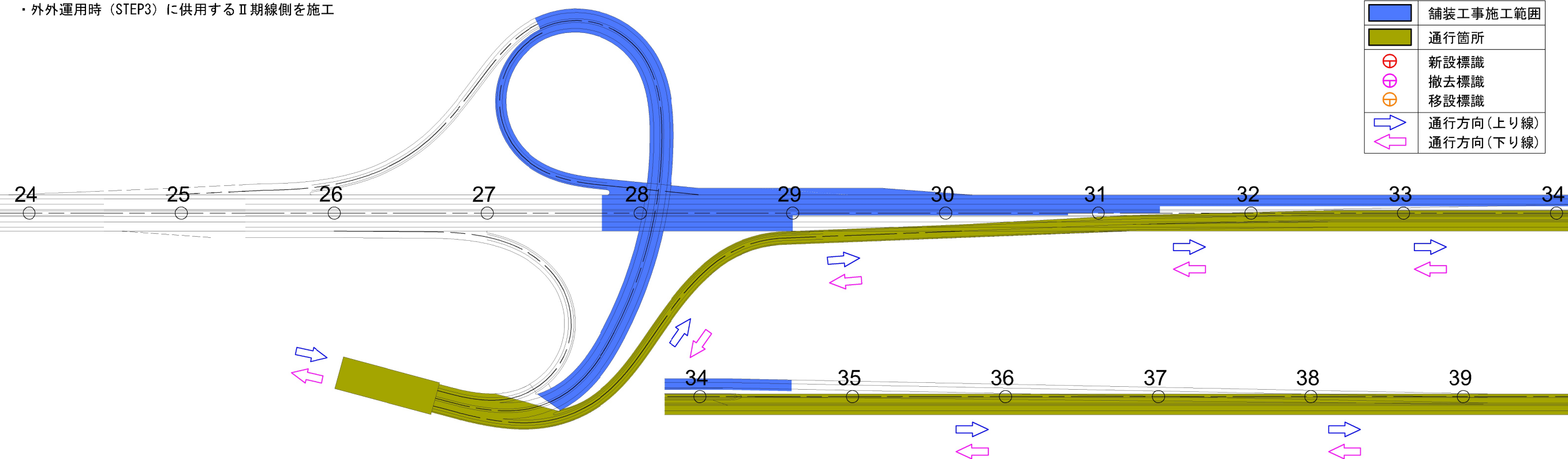
東 関 東 自 動 車 道 峠 田 標 識 工 事			
図面の種類	工事用本線進入路詳細図(6)		
縮 尺	-	図面番号	8 / 11
設計会社名			
施工会社名			
事務所名	東日本高速道路株式会社 関東支社 つくば工事事務所		

施工段階

施工STEP図

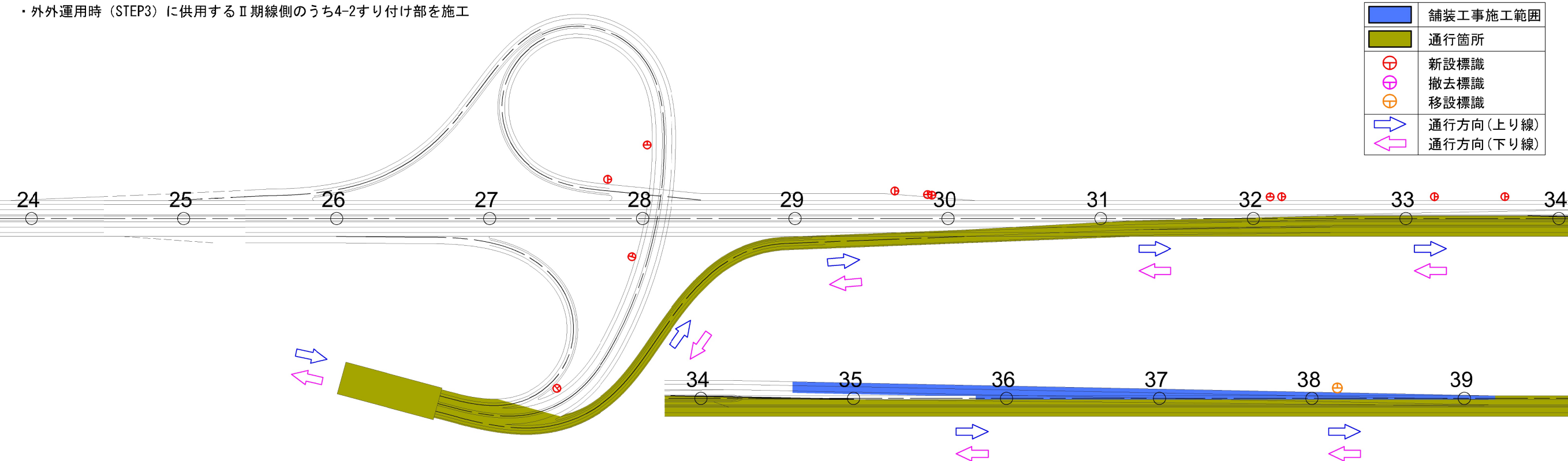
STEP1
(R6. 11～R7. 3)

・ 外外運用時（STEP3）に供用するⅡ期線側を施工



STEP2
(R7. 4～R7. 6)
※標識工事は
R7. 5～R7. 6

・ 外外運用時（STEP3）に供用するⅡ期線側のうち4-2すり付け部を施工



※施工STEP、時期は公告時点での計画であり、実施工時には変更となる場合がある。

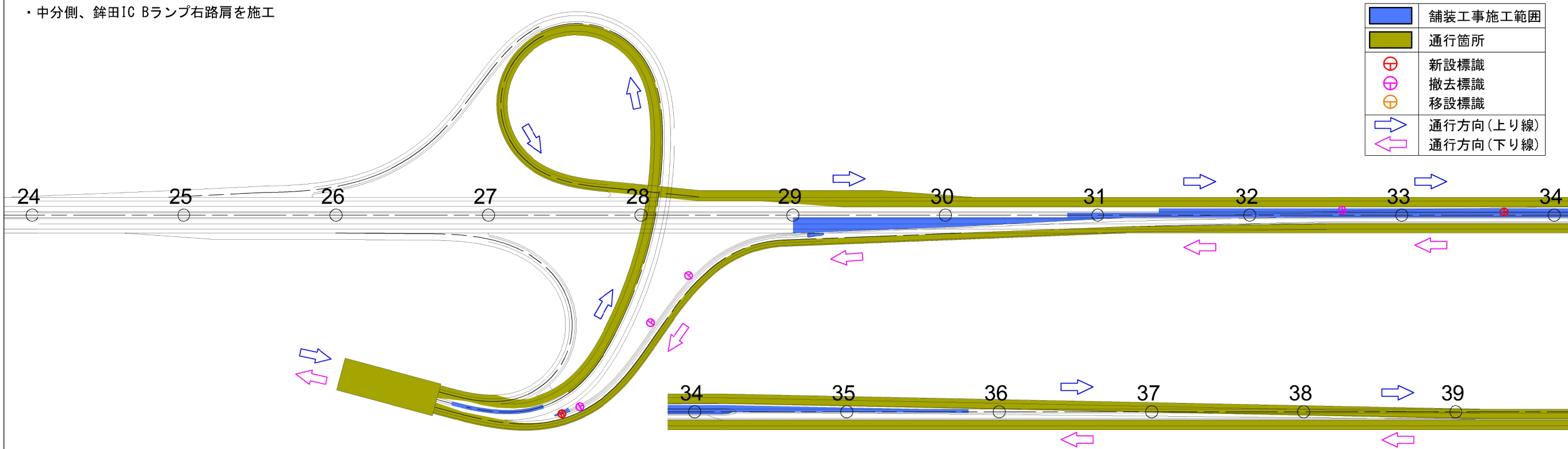
東 関 東 自 動 車 道 銚 田 標 識 工 事			
図面の種類	銚田IC 施工STEP図(1)		
縮 尺	-	図面番号	9 / 11
設計会社名			
施工会社名			
事務所名	東日本高速道路株式会社 関東支社 つくば工事事務所		

施工段階

施工STEP図

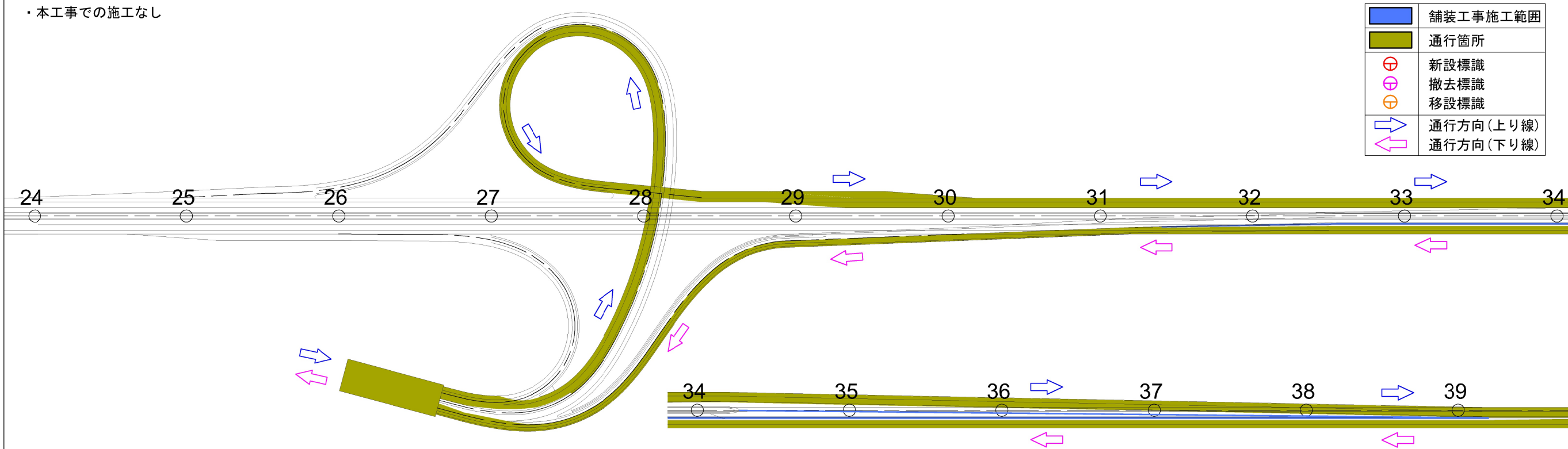
STEP3
(R7. 7～R7. 8)

・中分側、銚田IC Bランプ右路肩を施工



STEP4-1
(R7. 9)

・本工事での施工なし



※施工STEP、時期は公告時点での計画であり、実施工時には変更となる場合がある。

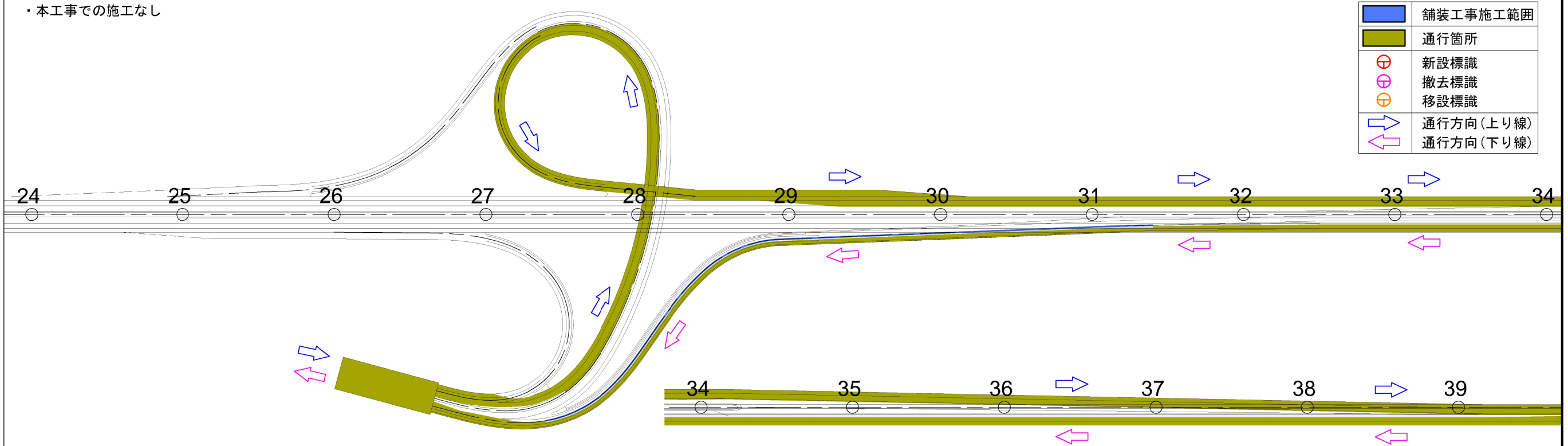
東 関 東 自 動 車 道			
銚 田 標 識 工 事			
図面の種類	銚田IC 施工STEP図(2)		
縮 尺	-	図面番号	10 / 11
設計会社名			
施工会社名			
事務所名	東日本高速道路株式会社 関東支社 つくば工事事務所		

施工段階

施工STEP図

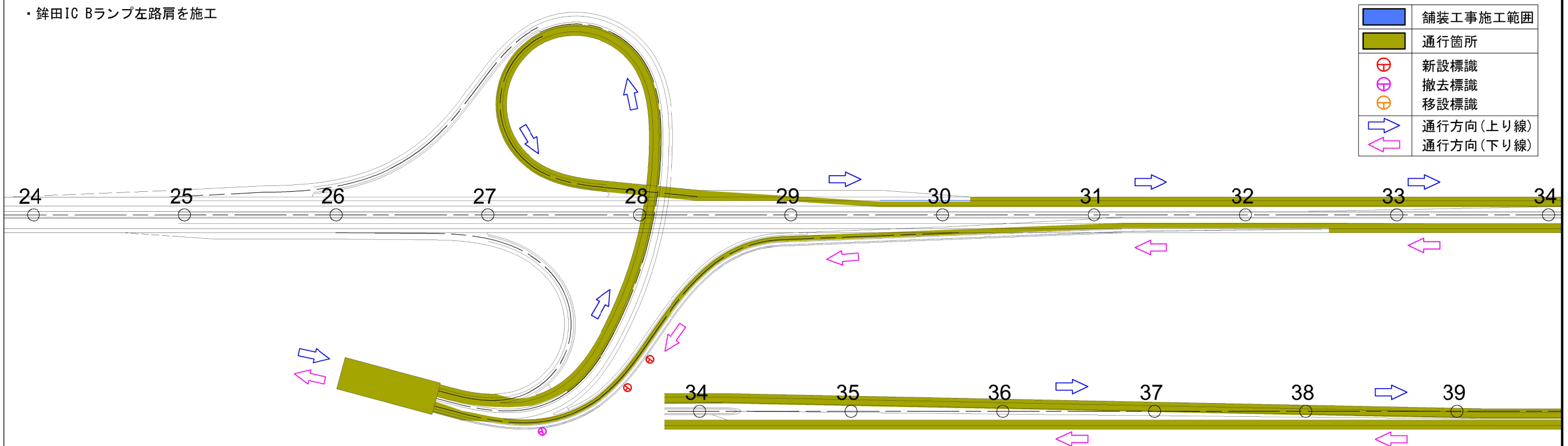
STEP4-2
(R7. 10～R7. 11)

・本工事での施工なし



STEP4-3
(R7. 11)

・銚田IC Bランプ左路肩を施工



※施工STEP、時期は公告時点での計画であり、実施工時には変更となる場合がある。

東 関 東 自 動 車 道 銚 田 標 識 工 事			
図面の種類	銚田IC 施工STEP図(3)		
縮 尺	-	図面番号	11 / 11
設計会社名			
施工会社名			
事務所名	東日本高速道路株式会社 関東支社 つくば工事事務所		